



## Technický list

### TL 10.60 Balkónový profil – rovný, rohový a spojka

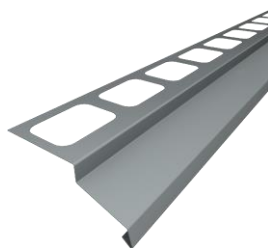
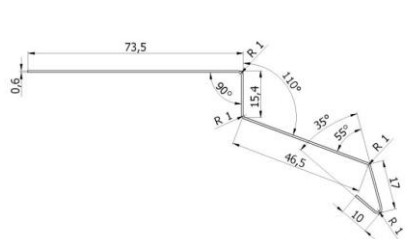
#### Produkt

Balkónový profil, balkónový profil rohový a spojka balkónových profilů jsou již předem připravené klempířské prvky pro oplechování balkónů, teras a lodžii. Jejich tvar je přizpůsoben pro usazení do lepidel.

#### Vlastnosti

- Tolerance délkových rozměrů  $\pm 0,1$  mm
- Tolerance tloušťky materiál  $\pm 0,05$  mm
- Tolerance úhlů  $\pm 2^\circ$
- Profilovaný pás pro lepší přídržnost

#### Balkónový profil rovný



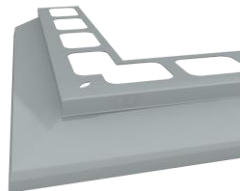
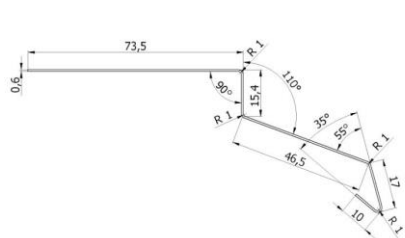
#### Balení

- Délka 2 m

#### Barva

- Bílá
- Hnědá
- Šedá

#### Balkónový profil rohový



#### Balení

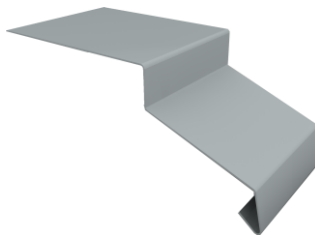
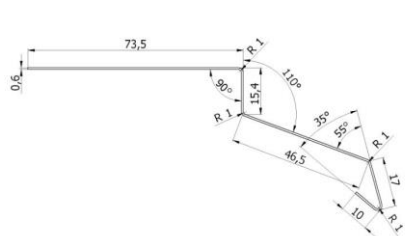
- Délka 2 m

#### Barva

- Bílá
- Hnědá
- Šedá

Profil je opatřen výlisky pro nastříhnutí a vytvoření rohu.

#### Balkónová spojka



#### Barva

- Bílá
- Hnědá
- Šedá

Spojka je vytvořena ze stejného profilu jako je samotný 2m kus. Pro navaknutí na profil se musí lehce zahnout okapní nos. Spojka je nutné podtmelovat buď PU 50 FC nebo jiným tmelem na bázi polyuretanu nebo MS polymeru.



## Technické parametry

Materiál	Hliníkový plech AL 99,5 H24		
Tloušťka hliníkového plechu	mm	0,6	
Povrchová úprava	Polyesterová úprava		
Tloušťka povrchové úpravy	mikr.	20-25	Licní vrstva
		3-5	Rubová vrstva

## Omezení

Nedoporučuje se aplikovat cementové hydroizolace přímo na povrch plechu. Mezi hydroizolací a plechem musí být nalepen pružný butylový pás, který zamezí přímému kontaktu hydroizolace s plechem a zajistí přenos dilatačních pohybů. Bez tohoto pásu je instalace chybně provedena a může dojít ke vzniku prasklin v hydroizolaci a zatečení pod plech.

Plech je opatřen krycí fólií, která chrání plech proti poškrábání. Před aplikací se musí folie odstranit.

## Aktualizace

Aktualizováno dne 15.1.2020

Vyhotoveno dne 01.10.2014

*Uvedené informace a poskytnuté údaje spočívají na naší vlastní zkušenosti, výzkumu a objektivním testování a předpokládáme, že jsou spolehlivá a přesná. Přesto však firma nemůže znát nejrůznější použití, kdy bude výrobek aplikován, ani použité metody aplikace, proto neposkytuje za žádných okolností záruku nad rámec uvedených informací, co se týče vhodnosti výrobků pro určitá použití ani na postupy použití. Každý uživatel je povinen se přesvědčit o vhodnosti použití vlastními zkouškami. Pro další informace prosím kontaktujte naše technické oddělení.*